

**Talent-**  
**Campus**  
Winterthur

swiss olympic Partner School

# WAGE, WOVON DU TRÄUMST

Sekundarschule am  
Talent-Campus Winterthur



# THE RISING YEARS





# Oberstufe Talent-Campus Winterthur - Swiss Olympic Partner School

Hochflexible Verbindung von Sport/Musik/Tanz/Kunst und Schule

Individuelle Berufswahl und Laufbahnberatung

Moderne Pädagogik, die auch hybrides Lernen ermöglicht

Passgenaue Mittelschul-Vorbereitung

Förderung von SBW Future Skills

# WAS SIND FUTURE SKILLS?

## Ziele der einzelnen Skills

## Kompetenzbereiche



Im Bereich **FLOW** werden Passion (Leidenschaft) und Resilience (Widerstandskraft) entwickelt, um in einen persönlichen «Fluss» zu geraten und über sich hinaus wachsen zu können.

**Passion** (Leidenschaft): die eigene Neugier und Leidenschaft entdecken, entfachen und persönliche Ziele verfolgen.

**Resilience** (Widerstandskraft): das Immunsystem der Seele stärken und einen kreativen Umgang mit Veränderungen entwickeln.



Im Bereich **FOCUS** werden Global Identity (Weltoffenheit) und Sustainability (Nachhaltigkeit) entwickelt, um den Geist zu öffnen und den Horizont zu erweitern.

**Global Identity** (Weltoffenheit): die eigene Identität schrittweise erweitern, sich als Teil der Gesellschaft verstehen und Verantwortung übernehmen.

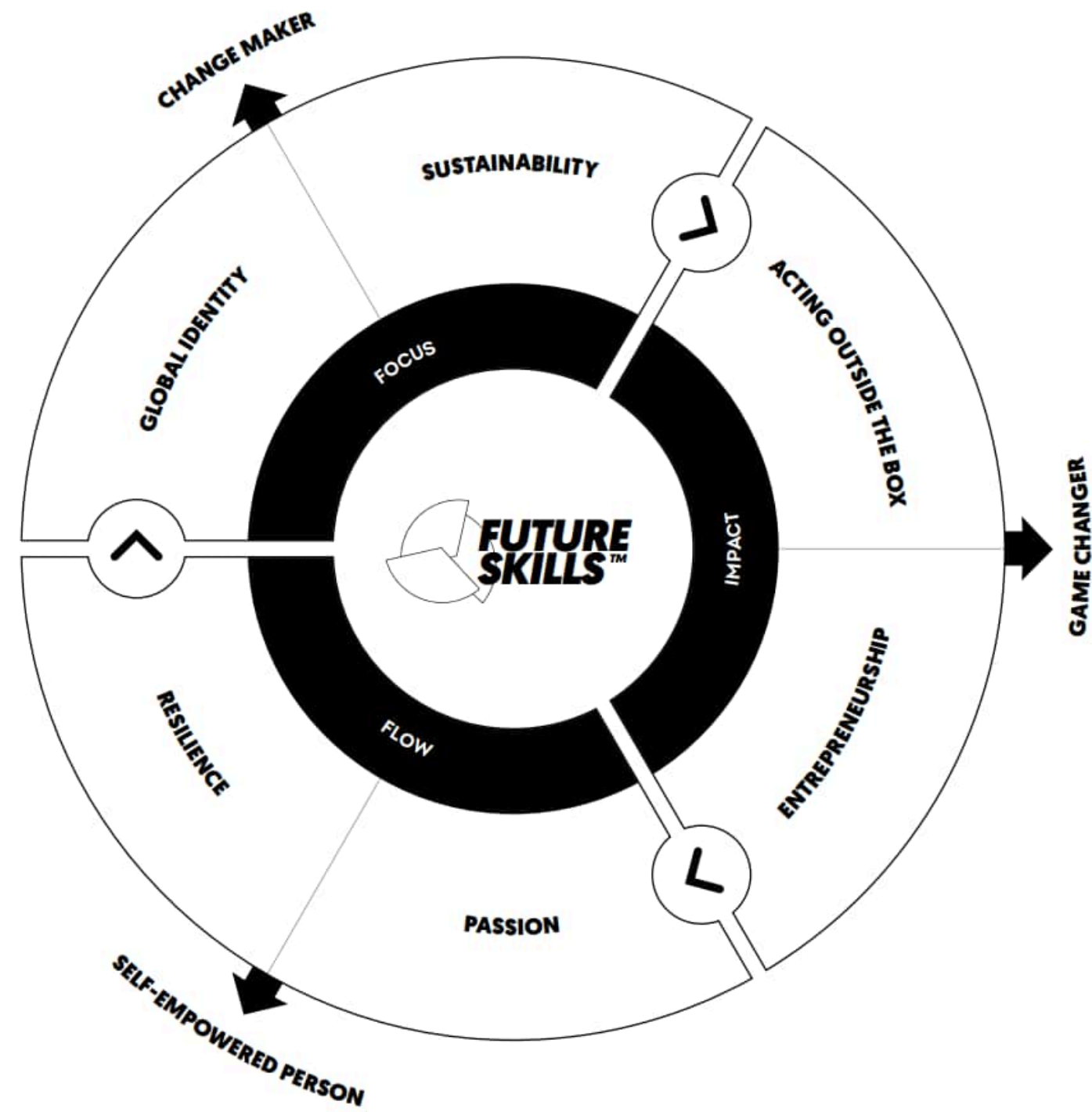
**Sustainability** (Nachhaltigkeit): das Bewusstsein für biologische, technische und soziale Kreisläufe schärfen.



Im Bereich **IMPACT** werden Acting outside the box (Kreativität) und Entrepreneurship (Unternehmergeist) entwickelt, um mit eigenen Handlungen Wirkung zu erzeugen.

**Acting outside the box** (Kreativität): Denk- und Handlungsmuster hinterfragen und ungewöhnliche Problemlösungen (er-)finden und erproben.

**Entrepreneurship** (Unternehmergeist): unternehmerisches Denken und Handeln fördern, sowie Ideen und Projekte entwickeln und umsetzen.



“Erfolg ist kein Zufall. Es ist harte Arbeit, Ausdauer, Lernen, Opfer und vor allem Liebe zu dem, was du tust.“

*Pelé, Fussball-Legende*

*my*



# DIE SBW GRUPPE

Die SBW Gruppe steht für eine Bildung, die Mut macht, eigene Wege zu gehen. **Im Zentrum steht die Überzeugung, dass Jugendliche ihre Träume nicht nur haben, sondern auch verwirklichen dürfen.** „Wage, wovon du träumst“ ist mehr als ein Leitspruch – es ist eine Einladung, die eigenen Leidenschaften zu entdecken und zu leben.

Statt Anpassung und Routine setzt SBW auf Persönlichkeitsentwicklung, **Eigenverantwortung und die Kraft der individuellen Passion.** Jugendliche werden ermutigt, Pläne für ihre eigene Entwicklung zu schmieden und sich selbst zu führen – begleitet von erfahrenen Coaches, die mit Vertrauen und **Offenheit Räume für Wachstum** schaffen. Die Freiheit, eigene Projekte zu verfolgen, wird als Chance verstanden, über sich hinauszuwachsen und neue Perspektiven zu gewinnen.

Das pädagogische Konzept „Future Skills“ bildet das Herzstück der SBW. Neben klassischen Inhalten stehen Kompetenzen wie Resilienz, globale Identität, Nachhaltigkeit, unternehmerisches Denken und die Fähigkeit, „out of the box“ zu handeln, im Fokus. **Leidenschaft gilt dabei als stärkster Motor:** Wer seinen Neigungen und Talenten folgt, entfaltet ungeahnte Kräfte – und findet Wege, die weit über den Lehrplan hinausreichen.

SBW denkt Bildung neu: Mit **flexiblen Lernlandschaften, individuellen Stundenplänen** und einer engen Verbindung von Schule, Sport, Kunst und Musik entstehen Orte, an denen Jugendliche ihre Träume verwirklichen können. **Seit über 40 Jahren** profitieren Kinder und Jugendliche von diesem Ansatz – viele von ihnen haben ihre Passion zur Profession gemacht und sind heute in unterschiedlichsten Bereichen erfolgreich.



*Wage, wovon du träumst!*

# Die SBW-Gruppe \*



## SEIT 40 JAHREN IN DER BILDUNG

- Der Talent-Campus Winterthur (TCW) als Teil der SBW-Gruppe
  - 17 Lernhäuser in der Schweiz und Deutschland
  - davon drei Sportschulen in Kreuzlingen, St. Gallen und Winterthur (Swiss Olympic Label-Schulen)
- Der TCW ist seit 2018 eine vom Volksschulamt des Kantons Zürich anerkannte private Kunst- und Sportschule
- Seit August 2019 Partner Schule von Swiss Olympic. Im August 2023 für weitere vier Jahre rezertifiziert.
- Einzige Swiss Olympic Sportschule in Winterthur.

# DIE VISION

Wer den Talent-Campus Winterthur besucht, bringt ein einzigartiges Talent mit. Doch Talent allein genügt nicht, um grosse Träume zu verwirklichen. Dafür braucht es einen Ort – eine Schule –, die ermöglicht, das Talent parallel zur schulischen Laufbahn weiterzuentwickeln. Gemeinsam mit rund 120 anderen Talenten sind dafür einige Voraussetzungen entscheidend:

- **Ein individueller Stundenplan, der Training oder das Üben des Instruments zulässt.**
- **Eine Begleitperson, bei uns Coach oder Coachin genannt, die unterstützt, die Woche plant und den Weg umfassend begleitet.**

Gerade eben noch Kind, beginnen nun jene Jahre, in denen eine rasante Entwicklung stattfindet und persönliches Wachstum möglich wird. Diese Zeit am Talent-Campus Winterthur wird deshalb **„The Rising Years“** genannt.

Das Ziel ist, in diesen Jahren die Komfortzone möglichst oft zu verlassen, innere Stärke aufzubauen und eine Winner-Mentalität zu entwickeln. Hier ist der richtige Platz für alle, die **ehrgeizig, leidenschaftlich und mutig** sind – ob als Sportler:in, Tänzer:in, Künstler:in oder Musiker:in – und bereit, alles dafür zu geben, die eigenen Träume Wirklichkeit werden zu lassen.



# WIESO EINE SWISS OLYMPIC PARTNER SCHOOL?

1

Mehr Zeit für  
die Talent-  
Entwicklung

2

Flexibe  
Stundenpläne

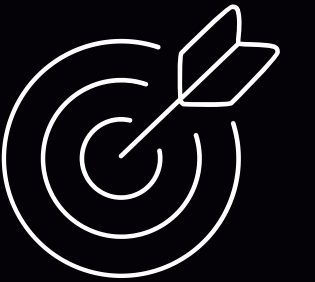
3

Moderne, hybride  
Pädagogik

4

Persönlicher  
Coach

# DIE KONKRETE UMSETZUNG – UNSER CAMPUS



Jugendliche, die ihr Talent so intensiv fördern wollen, um die Möglichkeit einer Profikarriere offen zu halten, brauchen vor allem eines: **Zeit** – und eine Schule, die die **Verbindung von Training/Üben und intellektueller Entwicklung** ermöglicht. Gleichzeitig ist es wichtig, dass sie in dieser rasanten Entwicklungsphase nicht ausbrennen, sondern in Balance bleiben.

Deshalb verfolgen wir an unserer Swiss Olympic Partner School konsequent die Verbindung von Talent und schulischem Erfolg. **Flexible Stundenpläne, hybrides Lernen** (das dank moderner Pädagogik auch ortsunabhängig stattfinden kann) und der Mut, den Schulstoff zu komprimieren, machen dieses Konzept möglich.

In begleiteten Lernatelier-Zeiten können Jugendliche ihre Aufgaben vor- oder nacharbeiten. **Qualifizierte Praktikant:innen** und natürlich die **persönlichen Coaches** helfen dabei, alles unter einen Hut zu bringen.

# Die Organisation des TCW

≈ **120**

**3+1**

**1**

> Plätze für  
Top-Talente

> Lernlandschaften

> Ziel

# Pro Lernlandschaft

**40**

Jugendliche

**7. - 10. Klasse**

jahrgangs- und niveaudurchmisch

**3-4**

Lernbegleiter:innen/Coaches

**1**

IF-Lehrperson

**1-2**

Klassenassistent:innen/  
Praktikant:innen

**1**

Laufbahnberaterin

# Eine Erfolgs-Formel?

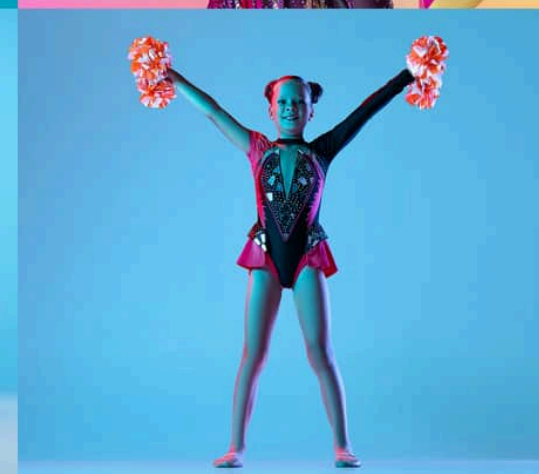
5%

Talent

95%

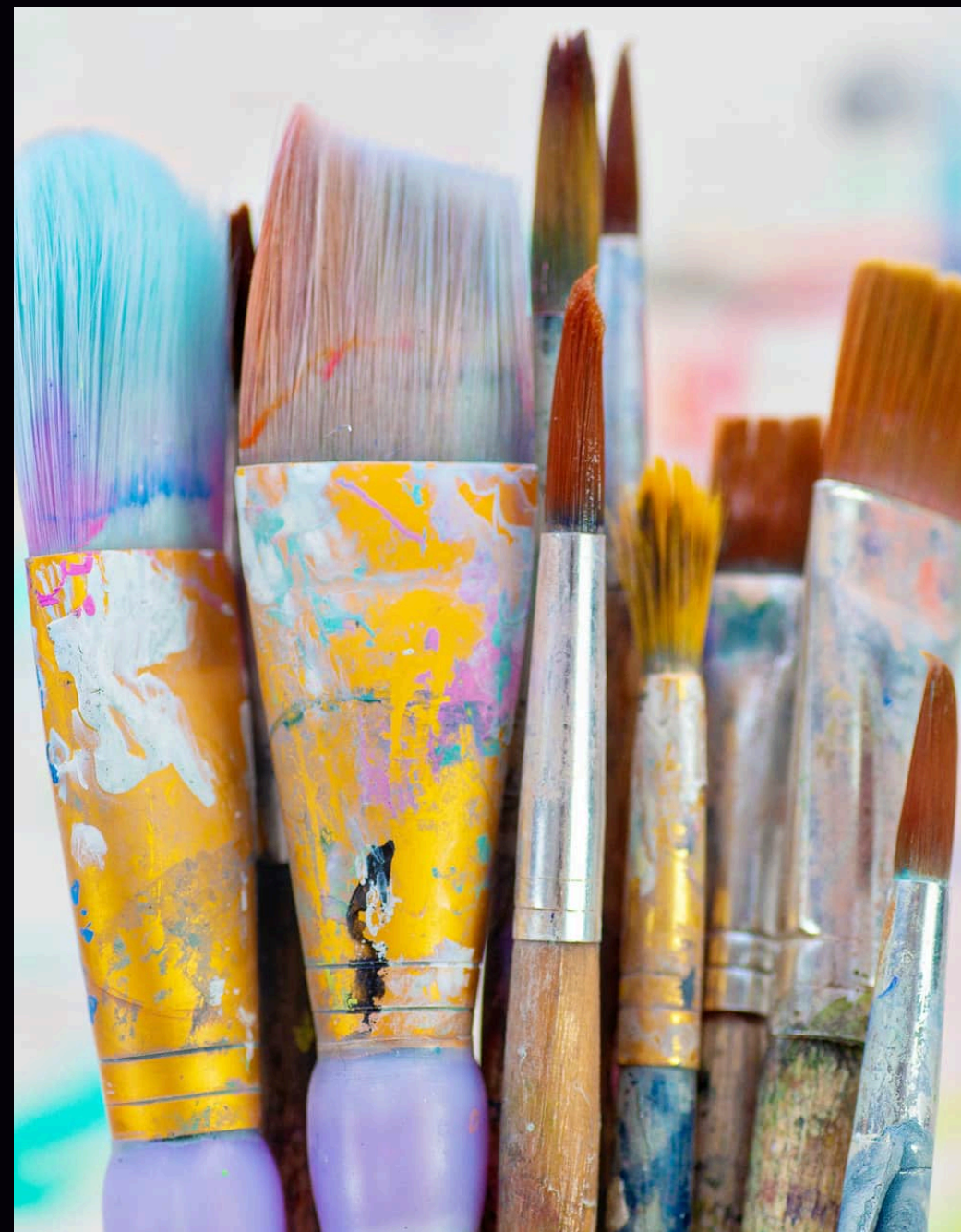
Fleiß

# FÜR WEN?





**SPORT & TANZ**



**MUSIK/ GESTALTUNG**



**SCHULE/ LAUFBAHN/ BERUFSWAHL  
/ GYMI&BM-VORBEREITUNG**

# SPORT/ TANZ MUSIK/ GESTALTUNG

Der Stundenplan konzentriert sich auf die **Hauptfächer Deutsch, Mathematik, Englisch und Französisch.**

Ergänzt werden diese Kernfächer entlang der Idee der ganzheitlichen Entwicklung mit:

- Allgemeinwissen (Geschichte, Geografie, Physik, Chemie, Biologie, Aktuelles)
- Medien und Informatik
- Individuelle Berufswahl / Laufbahnberatung (ab 8. Klasse)
- Vorbereitung für weiterführende Schulen (z. B. Gymnasium, BM)
- Interne Vorbereitung für Cambridge-English-Sprachdiplome

Vor und nach den regulären Inputs stehen den Jugendlichen **die freiwilligen Lernateliers** offen – in ihrem eigenen Tempo und begleitet von kompetenten Praktikant:innen.

Der Stundenplan wird modular mit **Zusatzangeboten unserer bewährten Partner:innen** ergänzt, um eine optimale Förderung zu gewährleisten.



# BERUFSWAHL & LAUFBAHNBERATUNG

Am Talent-Campus Winterthur verläuft die **Berufswahl anders als an einer normalen Schule**. Der Grund: Talente benötigen Betriebe, die verstehen, dass Training und Lernen miteinander vereinbar sein müssen. Deshalb bietet der Talent-Campus:

- Wöchentliches Coaching mit einer persönlichen Begleitperson, die hilft, alle Anforderungen unter einen Hut zu bringen.
- Individuelle Beratung, damit die Berufswahl zum jeweiligen Talent passt.
- Unterstützung durch die Laufbahnberaterin, die aufzeigt, welche Wege möglich sind.

Zusätzlich besteht **eine Zusammenarbeit mit dem BIZ Oerlikon**. Dort gibt es Tipps und Informationen, wie eine Lehre oder weiterführende Schule gefunden werden kann, die mit dem Training harmoniert. Die Gespräche finden **sowohl beim BIZ als auch direkt am Talent-Campus Winterthur** statt.

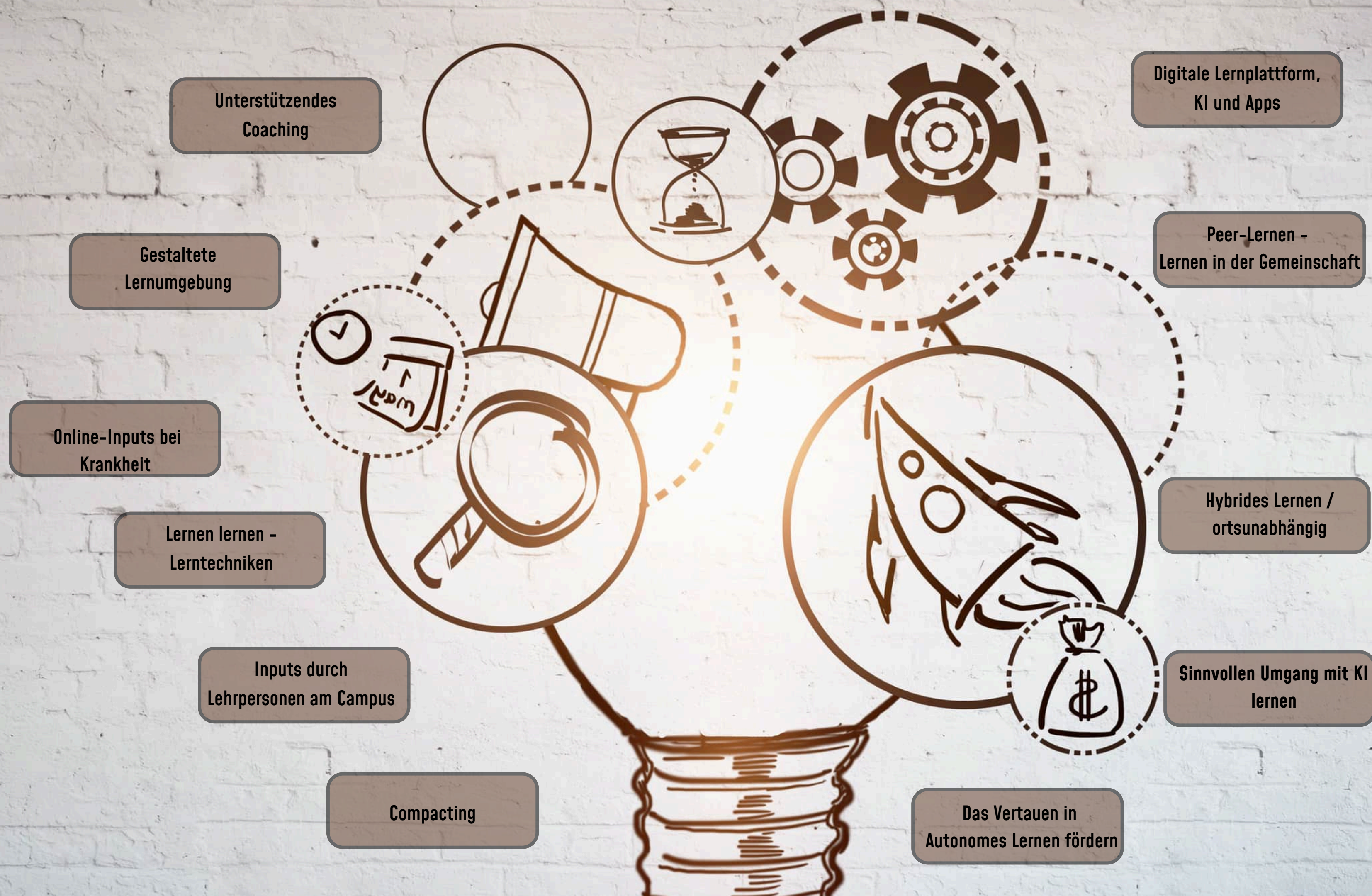
**Das gemeinsame Ziel: Türen zu Betrieben öffnen, die Leidenschaft verstehen und die notwendige Flexibilität bieten.**



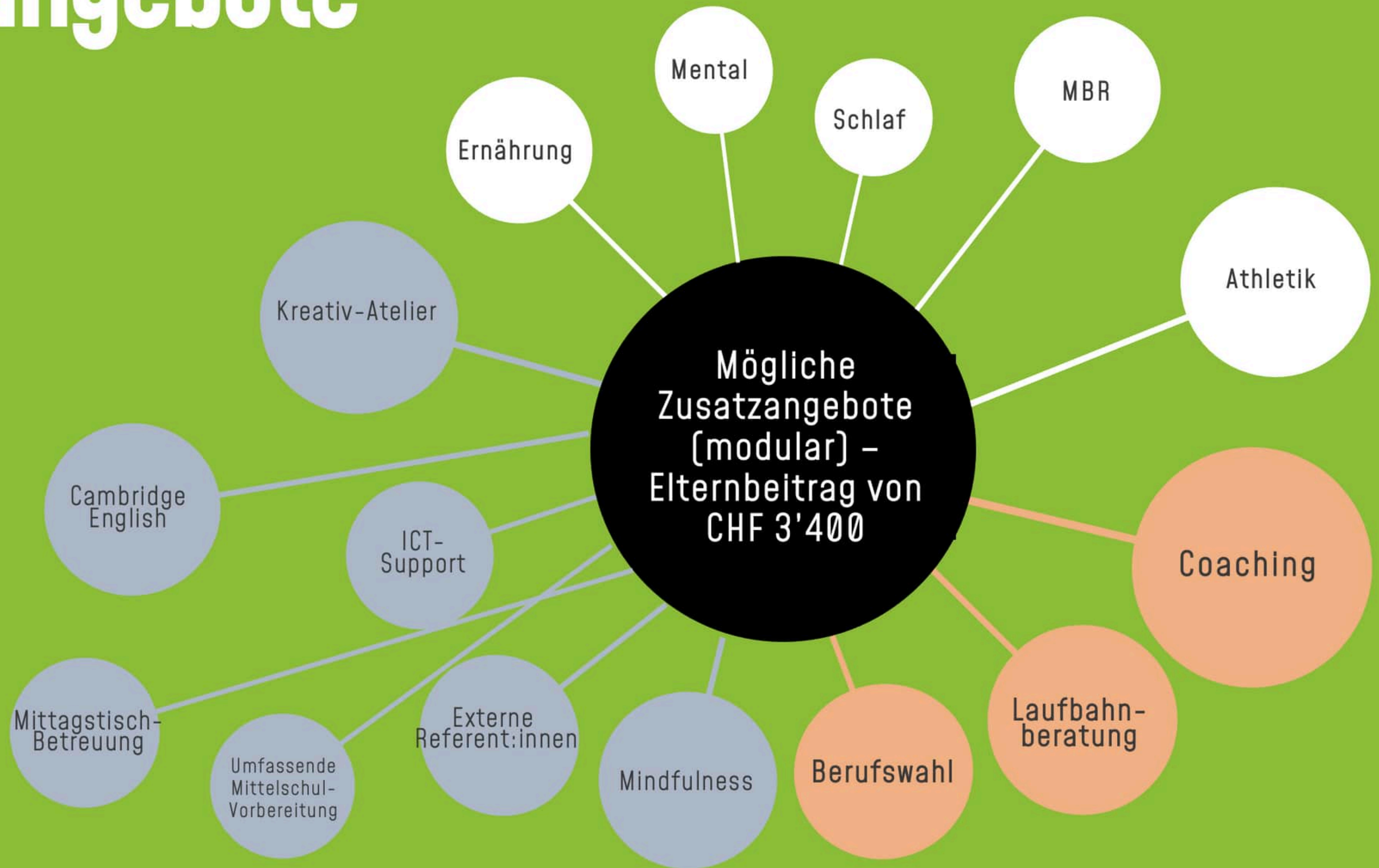
# Pädagogik



# Blended Learning



# Zusatzangebote



Schulisch-künstlerische Ergänzungsangebote
Sportliche Ergänzungsangebote
Persönlichkeitsentwicklung

# PARTNER:INNEN DER ZUSATZANGEBOTE



# DIE WICHTIGSTEN VEREINSPARTNER DES TCW



winterthur  
konservatorium

# Stundenplan

<b>08.00 Uhr</b>	<b>Sport / Musik / Tanz / begleitetes Lernatelier / Coaching / Zusatzangebote / Cambridge English / Mittelschulvorbereitung / Kreativatelier "Creatia"</b>
<b>10.10 Uhr</b>	<b>Fachinputs Hauptfächer + begleitetes Lernatelier</b>
<b>12.40 Uhr</b>	<b>Mittagspause</b>
<b>13.40 Uhr</b>	<b>Fachinput ergänzende Fächer / Nachprüfungen / begleitetes Lernatelier</b>
<b>16.00 Uhr</b>	<b>Individuelle Zeit für Sport, Musik, Tanz / Coaching / begleitetes Lernatelier (freiwillig)</b>
<b>17.00 Uhr</b>	<b>Schulschluss</b>

# Aufnahmekriterien



## Sport

Swiss Olympic Talent-  
Card: National oder  
Regional  
Empfehlung  
Verein/Trainer

## Musik

Förderprogramm  
Konservatorium  
Empfehlung  
Musiklehrperson &  
Portfolio  
Aufnahme sur Dossier

## Tanz

Empfehlung  
Tanzlehrperson &  
Danse Suisse  
Aufnahme sur Dossier

## Gestaltung

Empfehlung  
Kunstlehrperson &  
Portfolio  
Aufnahme sur Dossier

# TCW-KODEX LP

GO FOR IT ▶▶▶

## Stolz

Ich bin stolz, einen Ausbildungsplatz an einem olympischen Talent-Campus erkämpft zu haben. Diese Plätze sind begehrt und ich bin mir bewusst, dass ich weiterhin dafür kämpfen muss. Ich lebe deshalb die Kultur des TCWs vor und bemühe mich, immer ein Vorbild zu sein.

## Leidenschaftlich

Der TCW ist ein Ort für leidenschaftliche Talente. Wenn meine schulischen und sportlichen Leistungen nicht stimmen, kann ich diesen Platz auch wieder verlieren. Deshalb bin ich bereit, auch immer wieder eine "Extrameile" zu gehen und meinen Komfort-Zone zu verlassen.

## Fair

Ich verhalte mich gegenüber den anderen Jugendlichen, meinen Trainer:innen, meinen Lehrpersonen und auch gegenüber den Räumen und der Infrastruktur respektvoll. In der Schule, in allen Trainings, auf dem Schulweg, in den Pausen und auch als Aushängeschild des TCWs verhalte ich mich immer und überall fair und vorbildlich.

## Gesund

Mein Körper ist ein Geschenk und hat mir viele Türen geöffnet. Deshalb werde ich ihn pflegen, genug schlafen und mich bewusst ernähren. Alkohol, Tabak- und Dampfwaren sowie der Konsum von Drogen sind für mich ein absolutes Tabu und würden den sofortigen Ausschluss aus dem Talent-Campus zur Folge haben.

## Kommunikativ

Ich kommuniziere immer fair, ob im direkten Austausch mit Menschen, im Internet oder in Sozialen Netzwerken. Unqualifizierte Beschimpfungen, rassistische Äußerungen oder unangebrachte sexuelle Bemerkungen werden am TCW nicht toleriert. Meine digitalen Geräte (inklusive Handy) sind im TCW Arbeitsgeräte - immer.

## Konsequent

Auch am TCW wird es zu Fehlern kommen. Ich kenne das Disziplinarreglement und versuche, meine Fehlleistungen wieder in Ordnung zu bringen

## Winner Mentalität

Ich bin schon weit gekommen und will in der Schule und in meinem Talent erfolgreich sein. Ich will einen Winner mentalität entwickeln, die mich dann stützt, wenn ich zögere oder Angst habe.



# Passion



"Die Welt tritt zur Seite,  
um jemanden vorbeizulassen,  
der weiss, wohin er will."

(David Starr Jordan, Erster Präsident der Stanford-University)

*my*





# Berufswahl & Laufbahnberatung am TCW

# BERUFSWAHL & LAUFBAHNBERATUNG AM TCW

## COACH:IN

Lead in der Begleitung der LP sowie Austausch und Auftrag an Laufbahnberatung

## PRAKTIKANT:INNEN

Mitbegleitung des sehr individuellen digitalen Lehrmittels "Profolio"

## ELTERN

Unterstützung und Sicherung von "Milestones"

## LAUFBAHN-BERATUNG

Zusammenarbeit mit Jugendlichen im 1:1-Setting oder Kleingruppenarbeit mit LP

## BIZ/SCHULEN/VEREINE

BIZ: Inputs & externe Unterstützung sowie Sprechstunden vor Ort  
Vereine: regelmässiger Austausch  
Schulen: Lose Kooperationen

# Berufswahl am TCW basiert auf dem Lehrplan 21



# Laufbahnplanung: 7. bis 9. Klassen



# Laufbahnplanung im 10. Schuljahr

## AUFGABEN

10. KLASSE - AUG/SEP/OKT

10. KLASSE - NOV/DEZ/JAN

10. KLASSE - FEB/MAR/APRIL

10. KLASSE - MAI/JUN/JUL

Intensive Berufswahlphase -  
Klarheit gewinnen - Schnuppern I

Via digitales Lehrmittel "Profolio"

Update der Bewerbungsunterlagen und  
Refresh der eigenen Bewerbungs-Homepage

Unter anderem im Rahmen der Sonderwochen

Individueller Besuch BIZ - Individuelle  
Termine mit interner Laufbahnberaterin

Telefontraining / Bewerbungstraining / Beratung Aussenauftritt

Repetition und Festigung des Lehrstoffs -  
Erweiterungsmöglichkeiten mit Cambridge English  
oder Mittelschul-Vorbereitung

Stoffrepetition mit 9. Klassen - im Freiwilligen Lernatelier & im Rahmen der Zusatzangebote

Regelmässige Coachings

Vorbereitung für Weiterführende Mittelschulen

Spezifische Vorbereitung für Weiterführende Mittelschulen - zusätzlich im Freiwilligen Lernatelier

Lehrstellensuche - Bewerbung -  
Vorstellungsgespräche - Vertragsabschluss

Coaching und interne Laufbahnberaterin

# Coaching am TCW



# COACHING

Am Talent-Campus Winterthur steht niemand allein. **Persönliche Begleitung bildet das Fundament des TCW** – und wird mit echter Hingabe gelebt. Jede talentierte Person erhält eine eigene Coachin oder einen eigenen Coach, die den individuellen Weg unterstützen.

**Mindestens einmal pro Monat** findet ein Coaching statt, das weit über Schule oder Training hinausgeht. Ziel ist es, mehr zu erreichen:

- Elan – für anhaltende Motivation
- Selbstvertrauen – um an die eigenen Fähigkeiten zu glauben
- Klarheit – für Orientierung und Zielsetzung
- Selbständigkeit – um Stärke und Eigenverantwortung zu entwickeln
- Positive Haltung – um Herausforderungen erfolgreich zu meistern

**Dies ist ein Bereich, in dem Eltern allein oft an Grenzen stossen** – und genau hier setzt die Unterstützung des Talent-Campus an.



# DIE ROLLE DER LERNPARTNER:INNEN

## Lernpartner:innen – mehr als Jugendliche

Am Talent-Campus Winterthur sind unsere Lernpartner:innen nicht einfach Schüler:innen. Sie sind Talente, **Persönlichkeiten und Vorbilder in einem**. Sie bringen nicht nur ihr Können mit, sondern auch ihre Haltung – und genau diese macht den Unterschied.

Wir erwarten von ihnen **Fairness im Umgang miteinander und eine echte Winner-Mentalität**: den Willen, Herausforderungen anzunehmen, Rückschläge als Lernchance zu sehen und sich nicht von Hindernissen entmutigen zu lassen. Resilienz ist dabei zentral – die Fähigkeit, Belastungen standzuhalten und gestärkt daraus hervorzugehen.

Unsere Lernpartner:innen sind bereit, **die vielzitierte Extrameile zu gehen**. Sie streben danach, die beste Version ihrer selbst zu werden – in der Schule, im Sport und im Alltag. **Sie übernehmen Verantwortung, anstatt nach Ausreden zu suchen**, wenn es einmal nicht läuft. Sie lernen, sich selbst zu organisieren und zu steuern, um ihre Ziele konsequent zu verfolgen.

Ein Vorbild sein bedeutet, **stolz auf das eigene Talent** zu sein und es mit Haltung zu leben. Wer bei uns lernt, zeigt Einsatz, Disziplin und Leidenschaft – und inspiriert damit andere. Denn Erfolg ist kein Zufall, sondern das **Ergebnis von harter Arbeit, klarem Fokus und dem Mut**, immer wieder über sich hinauszuwachsen.



# ROLLE DER COACHES & LERNBEGLEITER:INNEN



## Lernbegleiter:innen – mehr als Lehrpersonen

Am TTalent-Campus Winterthur sind Lernbegleiter:innen nicht nur Lehrpersonen. **Sie sind Coach, Fachperson und Kokpass in einem.** Natürlich geben sie Fachinputs, teilen ihr Fachwissen, leiten Diskussionen und bieten Online-Unterstützung an. Doch ihre wichtigste Aufgabe steckt im Namen: **Sie begleiten ihre Lernpartner:innen** auf ihrem Weg – individuell, persönlich und mit Weitblick.

**Sie motivieren, strukturieren und helfen, den Überblick zu behalten,** wenn Schule und Talentförderung aufeinandertreffen. Sie denken mit, entwirren das Dickicht aus Trainingsplänen, Proben und Prüfungen und sorgen dafür, dass Lernen nicht zum Stressfaktor wird. In ihrer Rolle als Coaches verfolgen sie einen **ganzheitlichen Ansatz:** Der Erfolg in Schule und Talent bleibt zentral, aber die Gesundheit und das Wohlbefinden der Jugendlichen stehen immer im Fokus.

Unsere Lernbegleiter:innen sind **bereit, die Extrameile zu gehen.** Sie sind Sparringspartner:innen in entscheidenden Laufbahnjahren und schaffen ein Umfeld, in dem junge Talente wachsen, ihre Stärken entfalten und ihre Ziele erreichen können.

# DIE ROLLE DER ELTERN

## Echte Allrounder auf dem Weg zum Erfolg

Am Talent-Campus Winterthur sind Eltern weit **mehr als nur Begleiter:innen: Sie sind oft Sponsoren, Betreuer, Fahrer, Koch, manchmal sogar Co-Trainer oder Coach** – und immer wieder auch Antreiber, wenn es darum geht, dranzubleiben und Ziele zu erreichen.

Als Sponsor ermöglichen sie ihren Kindern, Träume zu verfolgen und neue Wege zu gehen. Als Betreuer sorgen sie für Rückhalt und Orientierung im Alltag. Viele Eltern bringen ihre eigenen Erfahrungen ein, **unterstützen bei Trainings, Proben oder Auftritten und sind so manchmal Co-Trainer oder Coach an der Seite ihrer Jugendlichen**. Und nicht zuletzt sind sie Antreiber, die motivieren, Mut machen und auch in schwierigen Phasen nicht locker lassen.

In den "The Rising Years" werden die Eltern aktiv eingebunden – sei es bei Standortgesprächen, im Austausch mit den Coaches oder bei gemeinsamen Entscheidungen zur Laufbahn. Der TCW unterstützt die Eltern dabei, ihre Kinder in der **Balance zwischen Schule, Sport, Kunst** und persönlichen Zielen zu stärken.

Wir am TCW schätzen diese vielfältige Unterstützung sehr. Gemeinsam mit den Eltern **schaffen wir ein Umfeld, in dem Jugendliche wachsen, ihre Stärken entfalten** und ihre Ziele erreichen können. Die Eltern sind dabei echte Mitgestalter:innen – und wir freuen uns, diesen spannenden Weg gemeinsam zu gehen!



# DIE ROLLE DES TALENT- CAMPUS WINTERTHUR

## Die Schaltzentrale für Talente

Der Talent-Campus Winterthur ist weit mehr als nur ein Lernort: Er ist die **Koordinationsstelle, die Schule, Training und persönliche Entwicklung** miteinander verbindet. Wir sorgen dafür, dass Jugendliche ihre **sportlichen oder künstlerischen Träume** verwirklichen können – ohne dass die Schule darunter leidet.

Unsere Aufgabe ist es, Planbarkeit und Transparenz zu schaffen. Wir **stimmen uns eng mit Vereinen, Trainer:innen sowie Musik- und Tanzlehrpersonen ab**, damit Trainings, Proben und Unterricht reibungslos ineinandergreifen. So vermeiden wir unnötige Belastungen und helfen, den **Spagat zwischen Leistung und Lernen** zu meistern.

Dabei geht es nicht nur um Organisation, sondern auch um Gesundheit und Zukunft: Wir achten darauf, dass Jugendliche fit und ausgeglichen bleiben, fördern **Mindfulness** und schärfen den Blick für die Welt als vernetztes System. **Mit Future Skills** bereiten wir sie darauf vor, selbstbewusst und flexibel in eine komplexe Zukunft zu starten. Am Talent-Campus sind wir Partner, Coach und Navigator zugleich – und schaffen **ein Umfeld, in dem junge Menschen wachsen**, ihre Stärken entfalten und ihre Ziele erreichen können.



**SCHULGELD**  
**ZUSATZANGEBOTE**  
**EXTRAS**

**SCHULGELD**  
**CHF 19'900 PRO JAHR**  
OFT DURCH DIE WOHNGEMEINDE  
FINANZIERT

**ZUSATZANGEBOTE**  
**CHF 3400 PRO JAHR**  
DURCH DIE ELTERN FINANZIERT

**LAGER &  
SONDERWOCHEN**  
**CHF 800 PRO JAHR**  
DURCH DIE ELTERN FINANZIERT

**AUFNAHMEGEBÜHR &  
ATHLETIKKURS**  
**CHF 1400 EINMALIG**  
DURCH DIE ELTERN FINANZIERT

# WIE WEITER?

**TERMIN AM  
TALENT CAMPUS**



Co-Lernhausleiter Christoph Burkart

**TERMIN VIA  
TEAMS**



Co-Lernhausleiter Michael Hasler

**KONTAKT-  
FORMULAR**

**The stage  
is yours...**





**...go for it!**