



WAGE, WOVON DU TRÄUMST

**Kunst + Sport Kurzgymnasium
am Talent-Campus Winterthur**

Talent-
Campus
Winterthur





THE FOCUS YEARS



WAGe, WOVON
DU TRÄUMST.

Talent-
Campus
Winterthur



DIE SBW-GRUPPE

- **Seit 40 Jahren in der Bildung.**
- Der **Talent-Campus Winterthur (TCW)** ist Teil der SBW-Gruppe.
- **17 Lernhäuser in der Schweiz und in Deutschland.**
- Darunter **drei Kunst + Sport Sekundarschulen** in Kreuzlingen, St. Gallen und Winterthur (mit Swiss Olympic Label) sowie zwei Gymnasien in Romanshorn und Rapperswil.
- Der TCW ist seit 2018 vom **Volksschulamt des Kantons Zürich** als private Kunst + Sport Sekundarschule anerkannt.
- Seit August 2019 ist der TCW **Partner School von Swiss Olympic.**
- Ab Sommer 2027 wird das Swiss Olympic Label auch für das **Kunst + Sport Kurzgymnasium** beantragt.



Unsere Vision



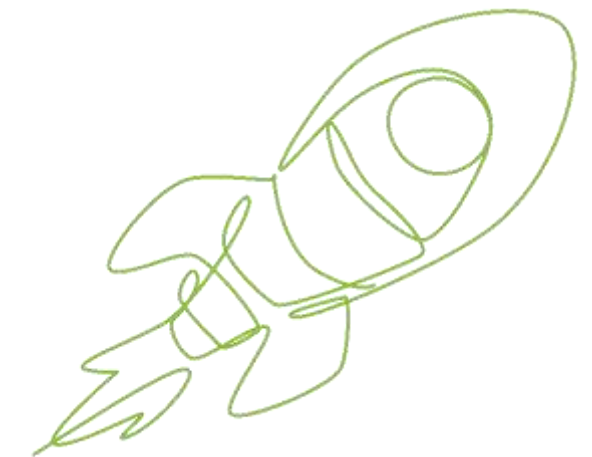
**Konsequente
Verbindung von
Talent & Schule**



**Lernen vor Ort
mit Campus-Vibe
oder hybrid**



**Lernen in deinem
Rhythmus, mit
deinem
persönlichen Coach**



**Vorbereitung
auf die Schweiz.
Maturitätsprüfung
& die Universität
(halbjährliche
Prüfungen)**

→ Ziel : Schweizer Matura

UNSERE SCHULE

ZUSATZANGEBOTE

UNSERE WERTE

AUFNAHMEVERFAHREN

DIE KOSTEN

WARUM DER TCW?

Schweizerische maturitätsprüfung

Die Schweizer Matura – flexibel, anerkannt, anspruchsvoll

Die Schweizerische Maturitätsprüfung ist ein vollwertiger eidgenössischer Schulabschluss und ermöglicht den direkten Zugang zu allen Universitäten und Hochschulen in der Schweiz. Sie ist damit einer kantonalen Matura gleichgestellt. Besonders geeignet ist sie für Jugendliche, die eine flexible, individuelle Lernstruktur brauchen – etwa wegen intensiver sportlicher, künstlerischer oder kreativer Tätigkeiten.



Schweizerische maturitätsprüfung

Zwei Schritte zum Ziel: Die Matura ist in zwei Teilprüfungen gegliedert:

- **Teilprüfung 1**

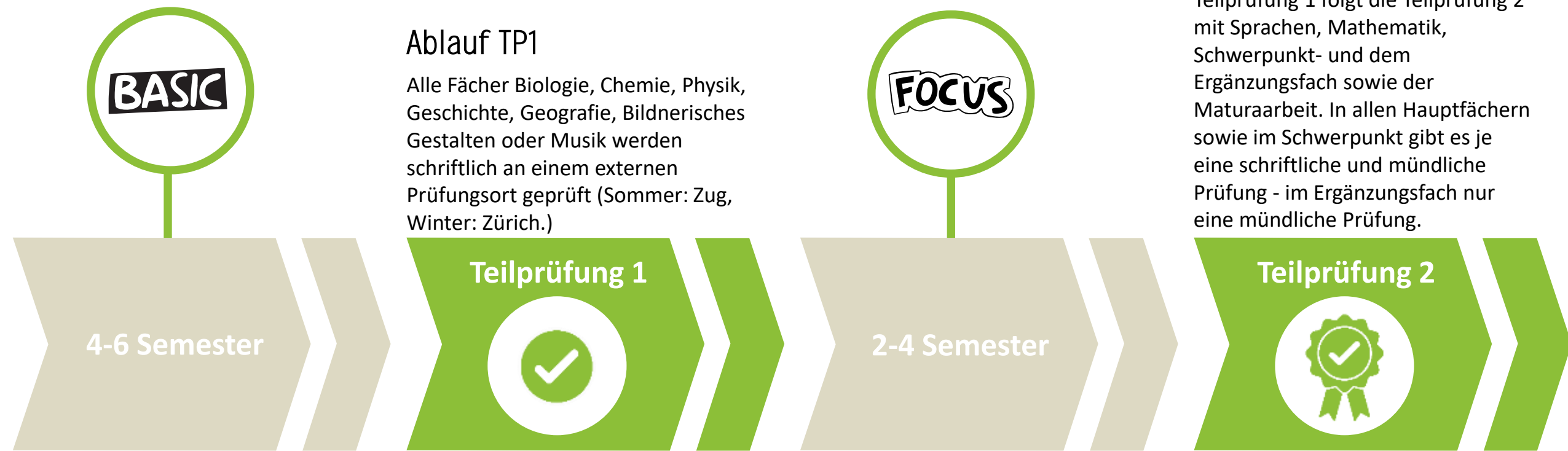
Umfasst Grundlagenfächer wie Biologie, Chemie, Physik, Geografie, Geschichte und Gestaltung.
Die Vorbereitung dauert in der Regel zwei bis drei Jahre.

- **Teilprüfung 2**

Folgt nach weiteren ein bis zwei Jahren und beinhaltet die Sprachen (Deutsch, Englisch, Französisch oder Italienisch), Mathematik, das Schwerpunktfach, das Ergänzungsfach sowie die Maturaarbeit.

Optimal planbar: Die Prüfungen werden extern organisiert und können halbjährlich abgelegt werden. So lässt sich der schulische Fortschritt optimal mit der individuellen Talententwicklung und dem persönlichen Karriereplan abstimmen.

Schweizerische maturaprüfung



Ablauf TP1

Alle Fächer Biologie, Chemie, Physik, Geschichte, Geografie, Bildnerisches Gestalten oder Musik werden schriftlich an einem externen Prüfungsort geprüft (Sommer: Zug, Winter: Zürich.)

Teilprüfung 1



FOCUS

Ablauf TP2

Rund 12 bis 24 Monate nach der Teilprüfung 1 folgt die Teilprüfung 2 mit Sprachen, Mathematik, Schwerpunkt- und dem Ergänzungsfach sowie der Maturaarbeit. In allen Hauptfächern sowie im Schwerpunkt gibt es je eine schriftliche und mündliche Prüfung - im Ergänzungsfach nur eine mündliche Prüfung.

Teilprüfung 2



Punkte und Gewichtung

Bestehensbedingungen:

- Insgesamt mindestens 84 Punkte
- Höchstens 7 Minuspunkte (Noten unter 4.0 = ungenügende Fächer)
- Maximal 4 ungenügende Fächer

Grundlagenfächer

Das Modul für die Teilprüfung 1 (TP1) umfasst die Fächer:

- Biologie, Chemie, Physik (Naturwissenschaften)
- Geschichte, Geografie (Geistes- und Sozialwissenschaften)
- Bildnerisches Gestalten oder Musik (Gestaltung)

Grundlagenfächer

Fach Bildnerisches Gestalten

TP 1-Prüfung besteht aus einer dreistündigen schriftlichen Prüfung. TP2-Prüfung in diesem Bereich umfasst dann eine Werkmappe sowie eine mündliche Prüfung.

Fach Musik

Prüfung besteht aus einer praktischen Darbietung (Instrumental- oder Gesangsvortrag). Hinzu kommt das Prüfen von Kenntnissen der Musikgeschichte.

Sprachen, Mathe & Vertiefung

Das Modul für die Teilprüfung 2 (TP2) umfasst die Fächer:

- Deutsch, Französisch, Englisch
- Mathematik
- Schwerpunktfach
- Ergänzungsfach: wir bieten voraussichtlich Geschichte und Geographie an, Individuelle Kombinationen sind denkbar.
- Maturaarbeit (Dokumentation und Präsentation)

Das Reglement

Alle Prüfungsfächer werden anhand von Noten 1–6 bewertet. Schriftliche Prüfungen haben das doppelte Gewicht der mündlichen Prüfungen.

- **Schriftlich = 2 Gewichtungseinheiten**
- **Mündlich = 1 Gewichtungseinheit**
- **Pro Fach (schriftlich + mündlich) ergeben sich 3 Einheiten**
- **Maturaarbeit nur mündlich = 1 Einheit**
- Sind die Bestehensnormen nicht erfüllt, dürfen alle ungenügenden Prüfungen einmal wiederholt werden (jedoch erst nach Abschluss aller Prüfungen).

Fächer	Faktor
Biologie, Chemie, Physik, Geschichte, Geografie, Bildnerisches Gestalten, Musik, Maturaarbeit, Ergänzungsfach (Bsp. Geschichte/Geografie/Wirtschaft)	1x
Grundniveau: Englisch, Französisch, Italienisch, Mathematik	2x
Deutsch	
Jeweils erweitertes Niveau: Englisch, Mathematik, Italienisch, Französisch	3x
Fächer als Schwerpunktfach Bsp: Biologie und Chemie, Wirtschaft und Recht, Bildnerisches Gestalten und Musik	3x

Unterrichtslogik (wochenplan)

	MONTAG	DIENSTAG	MITTWOCH	DONNERSTAG	FREITAG
08:00					
09:00					
10:00	Unterricht	Unterricht	Unterricht	Unterricht	Unterricht
11:00					
12:00	Mittagspause / Online Tutorial	Mittagspause / Online Tutorial	Mittagspause / Online Tutorial	Mittagspause / Online Tutorial	Mittagspause / Online Tutorial
13:00	Unterricht	Unterricht		Unterricht	Unterricht
14:00					
15:00	Online-Tutorial	Online-Tutorial		Online-Tutorial	Online-Tutorial
16:00					
17:00					

Lernatelier am Campus Training: Kunst/Sport Coaching, Zusatzangebote
Blockunterricht
Online-Tutorial
Blockunterricht
Online-Tutorial
Lernatelier am Campus Training: Kunst/Sport Coaching, Zusatzangebote

STUNDENPLAN – Beispiel

TEILPRÜFUNG 1 – 4 BIS 6 SEMESTER

	MONTAG	DIENSTAG	MITTWOCH	DONNERSTAG	FREITAG
08:00	Lernatelier oder Sport/Talent/Coaching/ Zusatzangebot	Lernatelier oder Sport/Talent/Coaching/ Zusatzangebot	Lernatelier oder Sport/Talent/Coaching/ Zusatzangebot	Lernatelier oder Sport/Talent/Coaching/ Zusatzangebot	Lernatelier oder Sport/Talent/Coaching/ Zusatzangebot
09:00					
10:00	Chemie	Biologie	Mathematik	Physik	Geographie
11:00					
12:00	Mittagspause / Online Tutorial Chemie	Mittagspause / Online Tutorial Biologie	Mittagspause / Online Tutorial Mathematik	Mittagspause / Online Tutorial Physik	Mittagspause / Online Tutorial Geographie
13:00	Geschichte	Bildnerisches Gestalten/Musik	Lernatelier oder Sport/Talent/Coaching / Zusatzangebot	Englisch	Französisch
14:00					
15:00	Online-Tutorial Geschichte	Online-Tutorial Bildnerische Gestaltung/Musik	Lernatelier oder Sport/Talent/Coaching/ Zusatzangebot	Online-Tutorial Englisch	Online-Tutorial Französisch
16:00	Lernatelier oder Sport/Talent/Coaching/ Zusatzangebot	Lernatelier oder Sport/Talent/Coaching/ Zusatzangebot	Lernatelier oder Sport/Talent/Coaching/ Zusatzangebot	Lernatelier oder Sport/Talent/Coaching/ Zusatzangebot	Lernatelier oder Sport/Talent/Coaching/ Zusatzangebot
17:00					

GRUNDLAGENFÄCHER

Teilprüfung 1:

- Biologie (schriftlich)
- Chemie (schriftlich)
- Physik (schriftlich)
- Geschichte (schriftlich)
- Geographie (schriftlich)
- Bildnerisches Gestalten oder Musik (fachspezifisch auch in Sonderwochen)

STUNDENPLAN – Beispiel

TEILPRÜFUNG 2 – 1 BIS 3 SEMESTER

	MONTAG	DIENSTAG	MITTWOCH	DONNERSTAG	FREITAG
08:00	Lernatelier oder Sport/Talent/Coaching/ Zusatzangebot	Lernatelier oder Sport/Talent/Coaching/ Zusatzangebot	Lernatelier oder Sport/Talent/Coaching/ Zusatzangebot	Lernatelier oder Sport/Talent/Coaching/ Zusatzangebot	Lernatelier oder Sport/Talent/Coaching/ Zusatzangebot
09:00					
10:00	Schwerpunkt	Ergänzungsfach	Mathematik	Mathematik	Maturaarbeit
11:00					
12:00	Mittagspause / Online Tutorial Schwerpunkt	Mittagspause / Online Tutorial Ergänzungsfach	Mittagspause / Online Tutorial Mathematik	Mittagspause / Online Tutorial Mathematik	Mittagspause / Online Tutorial Maturaarbeit
13:00	Deutsch Literatur	Deutsch Literatur	Lernatelier oder Sport/Talent/Coaching/ Zusatzangebot	Englisch	Französisch
14:00					
15:00	Online-Tutorial Deutsch	Online-Tutorial Deutsch	Lernatelier oder Sport/Talent/Coaching/ Zusatzangebot	Online-Tutorial Englisch	Online-Tutorial Französisch
16:00	Lernatelier oder Sport/Talent/Coaching/ Zusatzangebot	Lernatelier oder Sport/Talent/Coaching/ Zusatzangebot	Lernatelier oder Sport/Talent/Coaching/ Zusatzangebot	Lernatelier oder Sport/Talent/Coaching/ Zusatzangebot	Lernatelier oder Sport/Talent/Coaching/ Zusatzangebot
17:00					

FÄCHER

Teilprüfung 2:

- Deutsch (schriftlich & mündlich)
- Französisch (schriftlich & mündlich)
- Englisch (schriftlich & mündlich)
- Mathematik (schriftlich & mündlich)
- Schwerpunktfach (schriftlich & mündlich)
- Ergänzungsfach (mündlich)
- Erstellung und Präsentation der Maturaarbeit (schriftlich & mündlich)

ZIEL: SCHWEIZER MATURA



Unsere Schule

ZUSATZANGEBOTE

UNSERE WERTE

AUFNAHMEVERFAHREN

DIE KOSTEN

WARUM DER TCW?

WER ZU UNS PASST



**SPORTLER:INNEN
TÄNZER:INNEN**



**MUSIKER:INNEN
KÜNSTLER:INNEN**



**CHANGEMAKER
JUNGUNTERNEHMER:INNEN**

Dein mindset am tcw

VORBILD SEIN

Respektvoll auftreten, fair handeln, Verantwortung übernehmen.

RESILIENZ & SELBSTMOTIVATION

Herausforderungen annehmen und dranbleiben. Rückschläge verarbeiten und stärker zurückkommen. Ziele aktiv verfolgen – auch wenn es unbequem wird.

UNSERE

LERNPARTNER:INNEN

Mehr als Schüler:innen.

DISZIPLIN & ENGAGEMENT

Überdurchschnittliches Talent und klare Matura-Ambition. Konsequent an schulischen und talent-bezogenen Aufgaben arbeiten. Vorbereitet sein, zuverlässig handeln, Vereinbarungen einhalten.

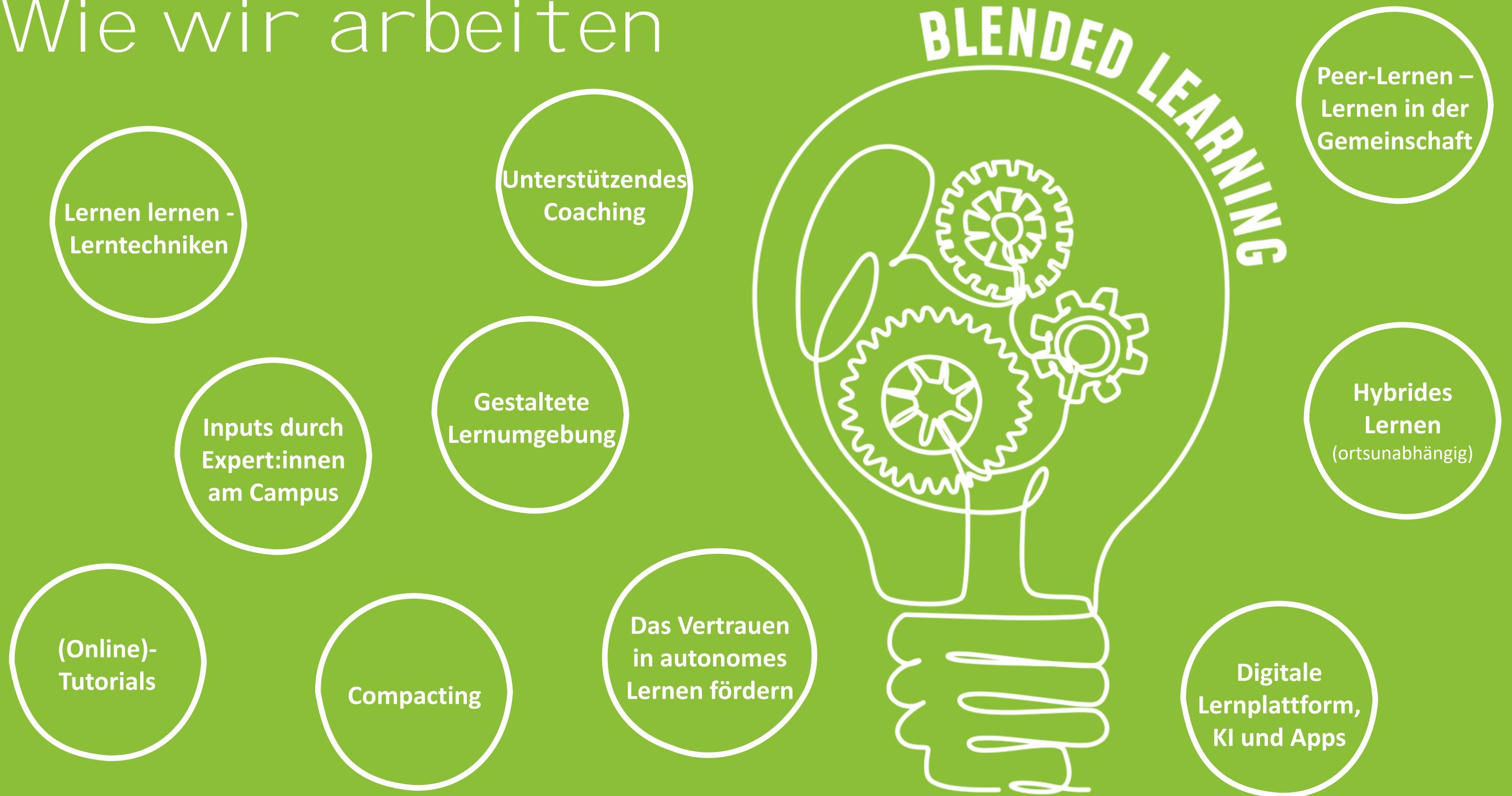
PERSÖNLICHE ENTWICKLUNG

Den Anspruch haben, zu wachsen – im Talent wie menschlich. Eine starke, reflektierte Persönlichkeit entwickeln.

WINNER-MENTALITÄT

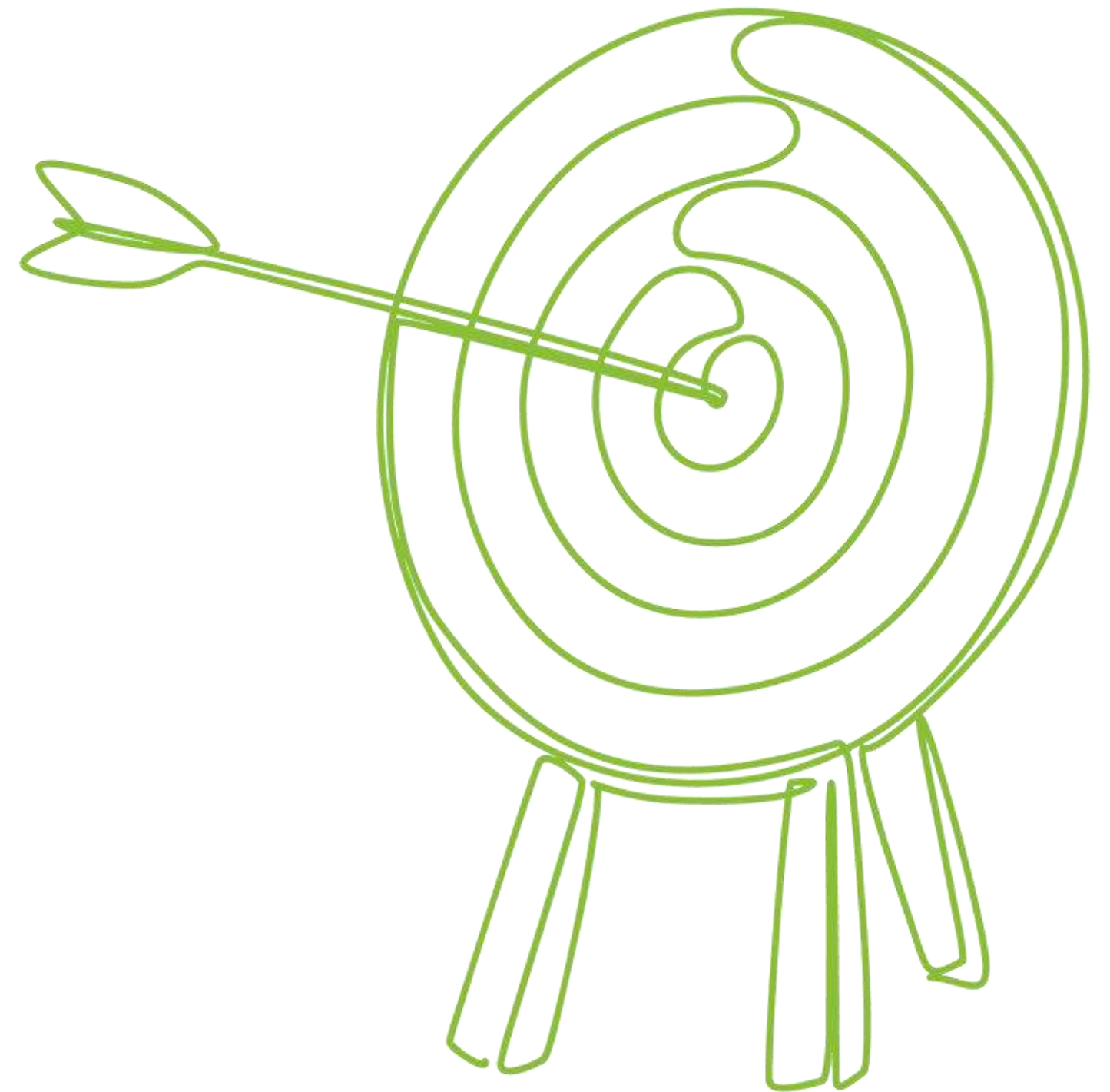
Die Bereitschaft, die Extrameile zu gehen. Komfortzonen verlassen und Herausforderungen bewusst suchen.

Wie wir arbeiten



Die gestaltete Lernumgebung

- **Flexible Lernräume:** Blended Learning braucht Räume, die sich schnell an unterschiedliche Lernformen anpassen lassen.
- **Bewegung & Vielfalt:** Bereiche zum Stehen, Sitzen oder Liegen – für Einzelarbeit, Austausch oder Gruppendiskussionen.
- **Selbstständigkeit fördern:** Die Raumgestaltung ermutigt Jugendliche, Verantwortung zu übernehmen und ihren Lernweg aktiv zu gestalten.
- **Klare Struktur:** Ruhige Zonen und Bereiche für Zusammenarbeit schaffen Orientierung und sorgen für eine gute Akustik.
- **Der Raum als «Dritter Pädagoge»:** Unsere Lernumgebung unterstützt Lernen aktiv und macht hybrides Lernen erlebbar.



Wie wir unterstützen Und begleiten

- **Lernbegleiter:innen sind Coaches**

Mehr als Lehrpersonen: Coach, Fachperson und Navigator:in in einem.

- **Fachlich & persönlich begleiten**

Individuelle Begleitung im Lernen und im Alltag – mit Blick auf Schule, Training und Entwicklung.

- **Struktur geben & Orientierung schaffen**

Hilfe bei Planung, Organisation und Prioritäten.

Gemeinsame Wochen- und Zielplanung

- **Selbstvertrauen & Haltung stärken**

Förderung von Elan, Klarheit, Motivation und Winner-Mentalität. Unterstützung und Stabilisierung in herausfordernden Phasen.

- **Lernfortschritt sichtbar machen**

Regelmässige Lernstandskontrollen, Reflexion und Feedback. Sicherstellen, dass Talent und Schule im Gleichgewicht bleiben.

- **Eltern entlasten & einbeziehen**

Transparente Kommunikation und klare Absprachen. Professionelle Schnittstelle zwischen Schule, Training und Familie



Wie wir mit Eltern zusammenarbeiten

WICHTIGE BEGLEITUNG IM ALLTAG

Eltern stärken Organisation, Motivation und den Talentweg im Alltag.

AKTIVE ZUSAMMENARBEIT MIT DER SCHULE

Teilnahme an Standortgesprächen und ein kontinuierlicher Austausch mit den Lernbegleiter:innen.

ENTLASTUNG DURCH KLARE STRUKTUREN

Wir schaffen Orientierung und Verlässlichkeit, damit Schule, Sport/Kunst und Alltag in Balance bleiben.

GEMEINSAME LAUFBAHNENTSCHIED

Eltern, Jugendliche und Schule klären nächste Schritte gemeinsam – transparent und vorausschauend.



Wie wir LAUFBAHNEN BEGLEITEN

- **Individuelle Laufbahnberatung**
Unsere erfahrene Laufbahnberaterin begleitet die Reflexion von Stärken, Optionen und Perspektiven. Wenn Unvorhergesehenes passiert, ist sie eben-falls da und hilft, den nächsten Schritt zu klären.
- **Sicher durch jede Veränderung**
Verletzungen, Rückschritte oder Neuorientierung:
 - Der schulische Weg kann bei uns konsequent weitergegangen werden.
 - Wir unterstützen beim Prüfen von Alternativen,
wenn die Matura nicht (mehr) das passende

- **Zukunft bewusst gestalten**
Schritt für Schritt entsteht ein persönlicher, realistischer und selbstbewusster Zukunftsplan – getragen von Klarheit, Machbarkeit und Motivation.



Wie wir arbeiten

Schule als Schaltzentrale

Schule, Training und Alltag werden bei uns zusammengedacht.

Wir sorgen dafür, dass Lernzeiten, Trainingspläne und Regenerationsphasen stimmig zusammenpassen.

Enge Zusammenarbeit mit Vereinen & Lehrpersonen

Durch regelmässigen Austausch mit Trainer:innen, Coaches, Lehrpersonen und dem Konservatorium stellen wir eine optimale Förderung sicher.

Fokus auf Gesundheit & Mindfulness

Wir achten auf Balance, sinnvolle Belastungssteuerung und mentale Stärke – damit Leistung nachhaltig möglich bleibt.

Vorbereitung auf die Zukunft



Was wir ermöglichen

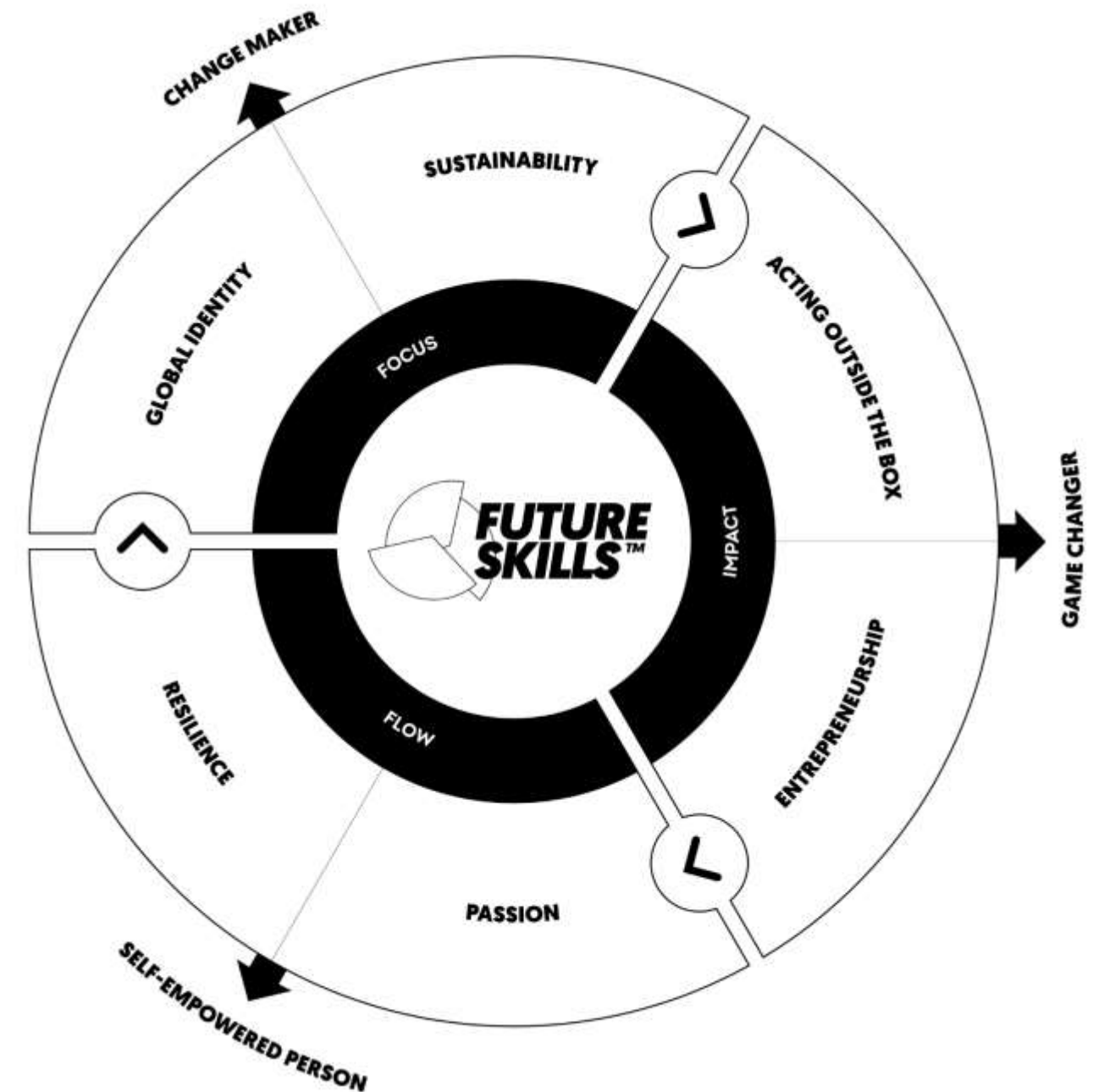
The Focus Years

Ein bis ins Detail auf dich abgestimmter Weg bis zur Schweizer Matura – damit du Talent und Schule gleichermaßen fokussiert und ambitioniert verfolgen kannst.

Entwicklung von Future Skills

- Flow: Passion & Resilience
- Focus: Global Identity & Sustainability
- Impact: Acting outside the box & Entrepreneurship

Für die Welt von morgen.



DIE SBW FUTURE SKILLS

ZIEL: SCHWEIZER MATURA

UNSERE SCHULE

Zusatzangebote

UNSERE WERTE

AUFNAHMEVERFAHREN

DIE KOSTEN

WARUM DER TCW?



Zusatzangebote am k+s kurzgymnasium (modular)

Athletik: Zone 4 Performance (Z4P) auf dem Win-4 Gelände

ATHLETIK

MENTALTRAINING

Mentaltraining: OMNI Hypnosis Winterthur, Adrian Brüngger

Nutrition: Kooperation mit Zone 4 Performance auf dem Win-4 Gelände

NUTRITION

MEDIENTRAINING

Medientraining: Verschiedene externe Experten und Journalisten

Cambridge English: Inhouse-Angebot der SBW-Gruppe in Kooperation mit Swiss Exams [Cambridge](#) und Exams Winterthur

CAMBRIDGE ENGLISH

MINDFULNESS

Mindfulness: Inhouse-Angebot der SBW-Gruppe (kostenlos)

Partner:innen der zusatzangebote



Die wichtigsten Vereinspartner des TCW:



ZIEL: SCHWEIZER MATURA

UNSERE SCHULE

ZUSATZANGEBOTE



Unsere Werte

AUFNAHMEVERFAHREN

DIE KOSTEN

WARUM DER TCW?

UNSERE KULTUR

Basierend auf den olympischen Werten Höchstleistung, Freundschaft und Respekt.

WINNER- MENTALITÄT

Haltung & Verantwortung.

KINDNESS- KONFERENZ

Respekt & Miteinander.

GRADUIERUNG & KUDOS-SYSTEM

Wachstum sichtbar machen.

UNSERE KULTUR

VORBILD & VERANTWORTUNG

TCW repräsentieren.
Extrameile gehen.

RESPEKT & FAIRNESS

Null Hate.
Fair – online & offline.

GESUNDHEIT & ENTWICKLUNG

Gesund bleiben.
Feedback annehmen.
Dranbleiben.

ZIEL: SCHWEIZER MATURA

UNSERE SCHULE

ZUSATZANGEBOTE

UNSERE WERTE



Aufnahmeverfahren

DIE KOSTEN

WARUM DER TCW?

Aufnahmekriterien schule

- Bestandene Aufnahmeprüfung Mittelschule
- +/- 600 Punkte Stellwerktest in den Hauptfächern
- Fähigkeiten für autonomes Lernen
- Selbstständigkeit, Autonomes Lernen
- Organisation, Kommunikation
- Fleiss, Disziplin, Neugier
- Komfortzone verlassen
- Winner-Mentalität und Passion
- Mittragen des Campus' Kodex
- Ein klares Ziel: «The Focus Years»

ANFORDERUNGEN

SPORT

- Swiss Olympic Talent-Card: National oder Regional
- Empfehlung Verein/Trainer oder Verband

MUSIK

- Im Förderprogramm
- Empfehlung vom Konservatorium Winterthur o.ä.

TANZ

- Talentscouting Days von DanseSuisse (A oder B)
- Empfehlung der Dance Company

CHANGE MAKER

- Projektpräsentation
- Aufnahme sur Dossier: durch die Lernhausleitung und Fachexperten

KUNST

- Präsentation Portfolio
- Empfehlung Kunstlehrperson
- Aufnahme sur Dossier

aufnahmeverfahren

**MO,
12.01.2026**

1. Informationsabend für Eltern, Jugendliche und Trainer im Kubus (Win4 EG) um 18.30 Uhr.

2. Informationsabend für Eltern, Jugendliche und Trainer im Kubus (Win4 EG) um 18.30 Uhr.

DO, 26.02.2026

MI, 08.04.2026

3. Informationsabend für Eltern, Jugendliche und Trainer im Kubus (Win4 EG) um 18.30 Uhr.

aufnahmeverfahren

INDIVIDUELL

Sitzungen der TCW-
Aufnahmekommission

MO, 17.08.2026

Schnuppertag für
Jugendliche am Talent-
Campus Winterhur*

LAUFEND

Beginn Schuljahr 2026/27

** Die Teilnahme der jugendlichen Talente an einem Schnuppertag ist ein Teil des Bewerbungs-/Anmeldeprozesses.*

The focus years

“Die Welt tritt zur Seite, um jemanden vorbeizulassen, der weiss, wohin er will.”

(David Starr Jordan, erster Präsident der Stanford-University)



ZIEL: SCHWEIZER MATURA

UNSERE SCHULE

ZUSATZANGEBOTE

UNSERE WERTE

AUFNAHMEVERFAHREN



Die Kosten

WARUM DER TCW?

Packages und preise

BASIC

- Inputs und hybrides Lernen gemäss Planung und Absprache mit Coach und Fachbegleiter:innen
- Digitale Lernplattform und weitere Tools als Unterstützung
- Selbstkorrigierende Übungstests
- Prüfungs-Simulationen (Semesterprüfungen)
- Regelmässiges Coaching
- Mittagstischangebot
- Freiwilliges Lernatelier
- Mindfulness
- Laufbahnberatung

**CHF 12'500
pro Semester**

TALENT-CAMPUS PRO

Zusatzangebote:

- Athletik
- Mental
- Nutrition
- Medientraining
- Cambridge English

**CHF 400
pro Modul**

STANDBY-PACKAGE FÜR EIN ZWISCHENJAHR

- Zugriff auf alle digitalen Lernmaterialien
- Zugriff auf E-Lernplattform
- Individuelles Coching
- Korrektur von Prüfungen
- Teilnahme an Online-Tutorials

**CHF 2'500
pro Semester**

ZIEL: SCHWEIZER MATURA

UNSERE SCHULE

ZUSATZANGEBOTE

UNSERE WERTE

AUFNAHMEVERFAHREN

DIE KOSTEN



Warum der TCW?

DAS MACHT DEN TCW EINZIGARTIG



Durchgängiger Bildungsweg

Sek I → 10. SJ → Matura



8 Jahre WIN4

Etablierte Campus-Vibes



SBW-Gruppe

Starke Trägerschaft,
Qualität, Skalierung



Moderne Pädagogik

Flexibel, Blended
Learning



Zusatzangebote (modular)

Athletik, Mental,
Schlaf, Ernährung



Klare Selektion

Interdisziplinär &
transparent



Partner-Netzwerk

Vereine, Coaches,
Konservatorium,
Tanzateliers

WIE WEITER?

 **PERSÖNLICHES
BERATUNGS-
GESPRÄCH VEREINBAREN**

 **INDIVIDUELLER
SCHNUPPERTAG FIXEN**

 **KONTAKT AUFNEHMEN VIA
WEBSITE, MAIL, KLAPP ODER
TELEFON**



Michael Hasler
Co-Lernhausleiter TCW



Christoph Burkart
Co-Lernhausleiter TCW



Timon Bartmann
Standortleiter K+S
Kurzgymnasium



The stage
is yours...



...go for
it!